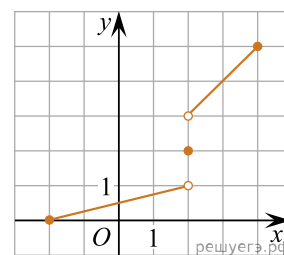


Укажите область значений функции $y = f(x)$, заданной графиком на промежутке $[-2; 4]$ (см. рис.).



- 1) $[0; 5]$ 2) $[0; 1] \cup [3; 5]$ 3) $[0; 1) \cup \{2\} \cup (3; 5]$ 4) $[0; 1] \cup \{2\} \cup [3; 5]$ 5) $[0; 1) \cup (3; 5]$